



Stand: 10.Oktober 2017

Alle vorhergehenden Versionen verlieren ihre Gültigkeit!

Die PA ist limitiert auf 113,9 dB(CFTEq) / 99dB(A) am FOH!  
Zugriff auf Limiter/Controller-Settings kann nicht gewährt werden, mit Ausnahme der Delay-Zeiten.

**FOH:**

Avid Venue Mix Rack System

-Profile Digitalpult

-FOH Mix Rack:

48 CH analog XLR mic/line Inputs

16 CH analog XLR Outputs

8 GPI/O (TRS)

3 DSP Mix Engine Cards

D-Show Software 3.0

Venue Pack Pro 3.1 Liste mit weiteren PlugIns (Waves, SPL, BX...) auf Anfrage erhältlich!

64CH HD Native Recording (Auf Anfrage. Diverse Optionen/Preise)

Digitale Audioworkstation i7 Windows 7 mit Pro Tools HD10

Stromanschluss: 16A CEE Rot 3L+N+PE 6h, Schuko

Zuspieler: Denon 501C CD u. MP3-Player (CD, MP3, USB, iPhone)

**Siderack:**

1 Klark DN360 GEQ (Master L/R)

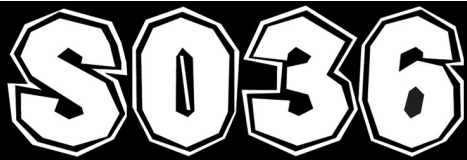
1 TC Tap Delay mit Fusspedal

1 Yamaha SPX 990 Multi FX

Intercom: 1x Axxent CP-100 Lautsprecherstation, 2x BP-100 Beltpack, 2x D-800 Headset,  
2x LP100 Rufsignallampe**Stagebox/Multicore:**

Stagebox 1:1+1 Split 40 CH

MC 2x20 CH sym., Return MC 12 CH, 2. Return MC 8 CH



**PA:**

Gesamtleistung: 11.690 W, 3-Wege Aktiv-System + Center, Nearfills, Delayline  
XTA DP448 SystemController (Main PA, Delay)  
XTA DP446 (Nearfills, Sidefills)

**Höhen/Mitten:**

2x GAE Director Series, 222T-A  
2x12" 700W/8Ω, 1x1,5" 120W/8Ω (IEC) 60x40° CD

**Bässe:**

4x GAE ATUE 152, 2x 15", 1400W/4Ω each. Amping: RAM W12044  
2x GAE BR215, 2x15", 1400W/4Ω each. Amping: QSC RMX 5050

**Center:**

1x GAE System12TM 12"/2", 60° radial, 350W (IEC) /8Ω. Amping: RAM S4004-DSP

**Nearfills:**

2x GAE 121T 12"/2" 350W/8Ω, 90x75°, Amping: QSC MX1500a

**Delays:**

2x GAE PS152TM 15"/1,4", 350W each. 60° radial. Amping: RAM S4000.

**Monitor-Anlage:**

Yamaha M7CL-32  
32 Mono Inputs, 4 Stereo Inputs, 16 Mix Busses

**Sidefills:**

GAE System 15TM 15"/2" 60° radial -N/Dym 400W (IEC) / 8Ω + BR115p-4, 15" 700W (IEC) 4Ω. Amping: RAM W9000

**Drumfill:**

GAE 4475M/L 1050W (IEC) + GAE 4475M Amping: QSC MX3000a

**Wedges:** 11x GAE 4475M 350W (IEC)

1 Cue Wedge GAE 4475M

Insgesamt: 12 Wedges (beinhaltet Cue Wedge, Drumfill top, DJ Monitor)

10 CH Amping QSC MX3000, 2 CH QSC EX2500

Stromversorgung Bühne: 16A CEE Rot 3L+N+PE 6h, oder CEE 7/4 Typ F („Schuko“)



**Mikrofone:**

1 AKG D112  
1 Audio-Technica ATM 25  
3 Audio-Technica ATM 450 Kondensator  
3 Audio-Technica ATPRO37 Kondensator  
1 Audix D6  
1 Sennheiser e901 PZM  
2 Sennheiser e906  
4 Sennheiser e604 Clip  
1 Sennheiser MD 421  
1 Shure Beta 52  
8 Shure SM58  
7 Shure SM57  
1 Shure Beta57  
2 Shure Beta 58  
1 Shure SM94 Kondensator  
2 Shure ULX S4 /R4, mit ULX2/Beta87A/R4 784.000-820.000 Hz  
2 Shure QLX-D24E/B87A-G51 470-534.000Hz  
2 Shure QLX D1-G51 (Taschensender, alternativ zu D2 Handsender) 470-534.000Hz  
22 Shure MX153T/O-TQG (Ohrbügel Mikrofon, Kondensator, für QLX D1)

**Mikrofonstative etc.:**

13x K&M gross m. Galgen, 5x K&M klein m. Galgen, 3x K&M Teller gerade, 2 Z-Bars, div. Claws und K&M Klemmen

**DI's:**

6x BSS AR-133 Aktiv  
2x Palmer PAN 02 Aktiv  
5x Palmer PAN 01 Passiv  
1x Palmer PLI04 Pro Media DI

**DJ:**

Pioneer DJM850 DJ-Pult  
Pioneer DJM800 DJ-Pult  
2x Pioneer CDJ 850 CD-Player (Disc: Musik-CD, Disc/USB: Mp3, AAC, WAV, AIFF)  
2x Pioneer CDJ 200 CD-Player (Disc: Musik-CD, Mp3, kein USB!)  
2x Pioneer CDJ 100s CD-Player (Disc: Musik-CD)  
**4x Technics SL1210 MK2 Plattenspieler**

## Lichtanlage

### Stage

#### Backtruss:

12 x PAR 64, CP 87 (0,5 kW), black  
6 x High End Systems Studio Spot 575 (24CH Mode)  
6 x Martin MAC AURA ( 14CH Standard Mode)  
1 x Martin ATOMIC 3000 Strobe (4CH)  
4 x Moles 2Light, Audience Blinder

#### Midtruss:

6 x PAR 64, CP 87 (0,5 kW), black  
2 x A C L Circuits PAR 64, black

#### Floor:

6 x PAR 64, CP 87, ShortNose Floorspot (0,5 kW), black  
2 x Moles 4Light, Audience Blinder  
6 x Litecraft AT10 (8CH Mode)  
2 x Martin ATOMIC 3000 Strobe (4CH)  
1 x BASE HAZE 1,5kW/ Haze -Machine  
1 x Antari F1500 / Smoke Machine

#### Fronttruss:

4 x Moles 4Light, Audience Blinder  
4 x STRAND Cantata F, Fresnel (1 kW)  
2 x STRAND Cantata PC (1 kW)  
5 x STRAND Cadenza 18/32, PC (1 kW)  
3 x LED PAR RGB Eurolite (5CH)  
4 x LED PAR CW Eurolite (4CH)

#### Amping:

8 x CAMCO Digital Dimmer 12 x 2,3 kW

#### Desk:

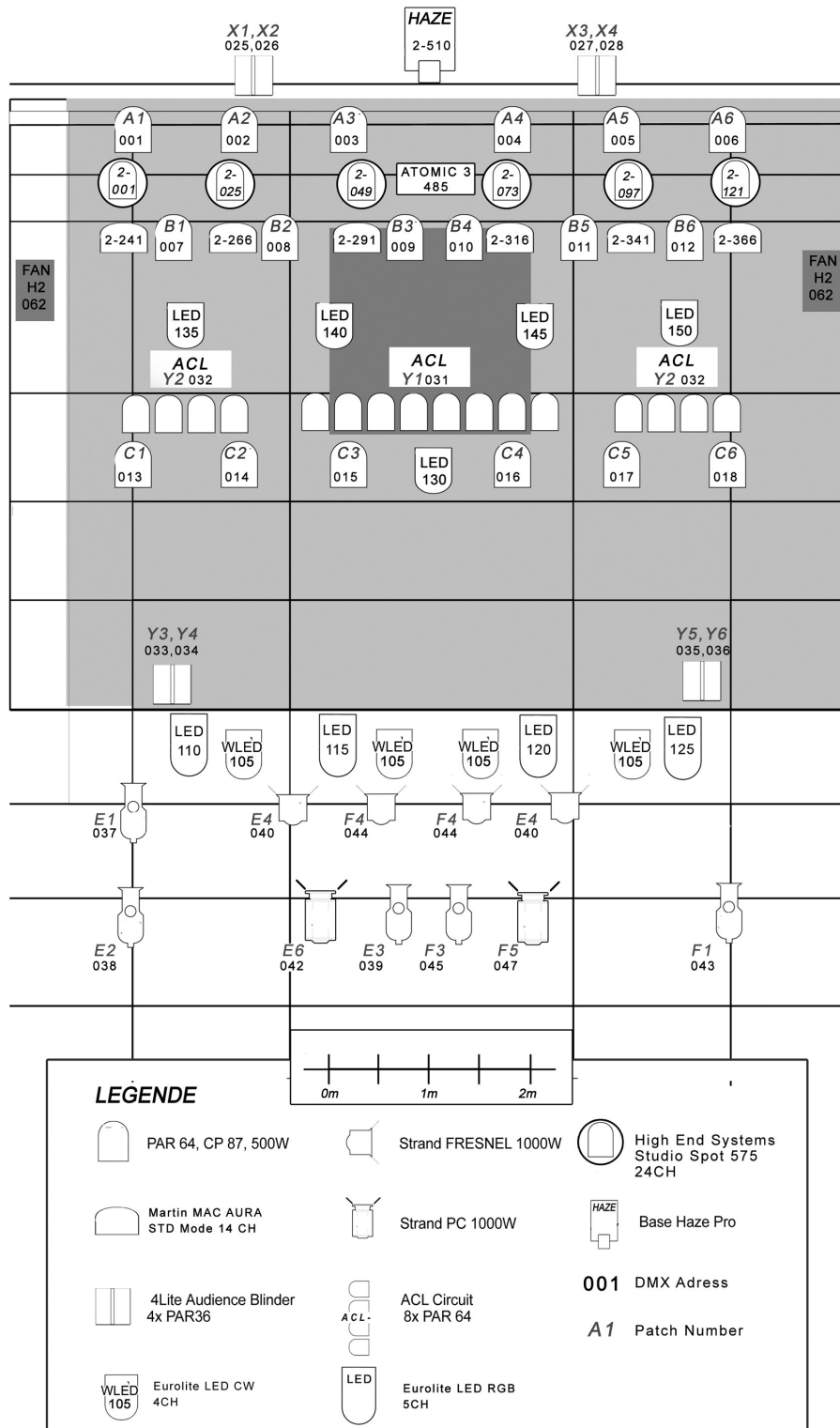
Chamsys MagicQ mq70 + MagicQ Extra Wing

**NUR AUF ANFRAGE. Strom für Gast Floorsets 63A**

# SO36

## VENUE AND TECH SPECS

SO36 LIGHTPLOT 05/17 CHRIS@SO36.DE



SO36  
ORANIENSTR 190  
10999 BERLIN

OFFICE: POST@SO36.DE  
SOUND: TON@SO36.DE  
LIGHT: LICHT@SO36.DE

# SO36

## VENUE AND TECH SPECS

DMX Patch Stage SO36

10.10.17

DMX 1	Dimm
1	Backtruss
2	Backtruss
3	Backtruss
4	Backtruss
5	Backtruss
6	Backtruss
7	Backtruss
8	Backtruss
9	Backtruss
10	Backtruss
11	Backtruss
12	Backtruss
13	Midtruss
14	Midtruss
15	Midtruss
16	Midtruss
17	Midtruss
18	Midtruss
19	Stage Floor
20	Stage Floor
21	Stage Floor
22	Stage Floor
23	Stage Floor
24	Stage Floor
25	Mole Backtruss
26	Mole Backtruss
27	Mole Backtruss
28	Mole Backtruss
29	///
30	Security Pinspot
31	ACL
32	ACL
33	Mole Fronttruss
34	Mole Fronttruss
35	Mole Fronttruss
36	Mole Fronttruss
37	Profile Center
38	Profile Drum
39	Profile SL
40	Wash NC
41	Gasse L
42	Wash 201
43	Profile SR
44	Wash NC
45	Profile Center
46	///
47	Wash 201
48	Gasse R

DMX 1	Dimm	Info
49	Houselight	limit to 60%!!
50	Houselight	
51	Merch	
52	DJ	
53	Houselight	
54	Houselight	limit to 50%!!
55	Fan DF	
56	Fan Stage	
57	Fan Club	
58	Houselight	limit to 50%!!
59	Houselight	
60	fatal tisch	

DMX 1	FIXTURE	Mode
105	LED PAR64 CW (3Ch)	D CTO CTB SH
110	LED FRONT	R G B D SH
115	LED FRONT	R G B D SH
120	LED FRONT	R G B D SH
125	LED FRONT N/A	
130	LED DRUMS	R G B D SH
135	LED Backdrop	R G B D SH
140	LED Backdrop	R G B D SH
145	LED Backdrop	R G B D SH
150	LED Backdrop	R G B D SH

DMX 2	FIXTURE	Mode
1	High End Studio Spot 5724 Ch	
25	High End Studio Spot 5724 Ch	
49	High End Studio Spot 5724 Ch	
73	High End Studio Spot 5724 Ch	
97	High End Studio Spot 5724 Ch	
121	High End Studio Spot 5724 Ch	
241	Martin Mac Aura	14 Ch
266	Martin Mac Aura	14 Ch
291	Martin Mac Aura	14 Ch
316	Martin Mac Aura	14 Ch
341	Martin Mac Aura	14 Ch
366	Martin Mac Aura	14 Ch
391	Litecraft AT 10	8 Ch
399	Litecraft AT 10	8 Ch
407	Litecraft AT 10	8 Ch
415	Litecraft AT 10	8 Ch
423	Litecraft AT 10	8 Ch
431	Litecraft AT 10	8 Ch
439	Martin Atomic 3000	4 Ch
443	Martin Atomic 3000	4 Ch
485	Martin Atomic 3000	4 Ch
509	Fog	
510	Haze	
511	Fan	

# SO36

VENUE AND TECH SPECS

**Nur auf Anfrage:**

**Video:**

PANASONIC PT VX 500E  
XGA LCD-Projektor  
Resolution: 1024×768 Pixel  
Format: 4:3  
Contrast ratio: 3000:1  
Brightness: 5000 ANSI Lumen

**Bitte bringt eure eigenen Adapter auf VGA mit!**

**Bühnenmaße:** 7,80m breit x 6,0m tief x 1m hoch, 3,7m lichte Höhe  
**FOH (Ton & Licht):** 2,0m breit x 3,0m tief x 0,3m hoch

**Backdrop:** Pipe 6m, oder Backtruss 8m

**Halle**

Höhe: 5m ( lichte Höhe 4,7m)  
Parkplatz (begrenzt) direkt vor der Halle  
Ladeweg : 60m, 3 Stufen  
32A und 16A Stromanschlüsse für Nightliner möglich

**Merchandise**

4 m Tisch, ausgeleuchtet – keine Gebühren!

**Backstage**

Backstage Zugang aus der Halle über Lärmschleuse  
W- LAN Internetaccess  
verschießbares Produktionsbüro  
2 beheizte Garderoben  
2 Duschen / 2 Toiletten

**Lageplan:**



SO36  
ORANIENSTR 190  
10999 BERLIN

OFFICE: POST@SO36.DE  
SOUND: TON@SO36.DE  
LIGHT: LICHT@SO36.DE