



Stand: 1.Juni 2017

Alle vorhergehenden Versionen verlieren ihre Gültigkeit!

Die PA ist limitiert auf 113,9 dB(CFTEq) / 99dB(A) am FOH!  
Zugriff auf Limiter/Controller-Settings kann nicht gewährt werden, mit Ausnahme der Delay-Zeiten.

**FOH:**

Avid Venue Mix Rack System

-Profile Digitalpult

-FOH Mix Rack:

48 CH analog XLR mic/line Inputs

16 CH analog XLR Outputs

8 GPI/O (TRS)

3 DSP Mix Engine Cards

D-Show Software 3.0

Venue Pack Pro 3.1 Liste mit weiteren PlugIns (Waves, SPL, BX...) auf Anfrage erhältlich!

64CH HD Native Recording (Auf Anfrage. Diverse Optionen/Preise)

Digitale Audioworkstation i7 Windows 7 mit Pro Tools HD10

Stromanschluss: 16A CEE Rot 3L+N+PE 6h, Schuko

Zuspieler: Denon 501C CD u. MP3-Player (CD, MP3, USB, iPhone)

**Siderack:**

1 Klark DN360 GEQ (Master L/R)

1 TC Tap Delay mit Fusspedal

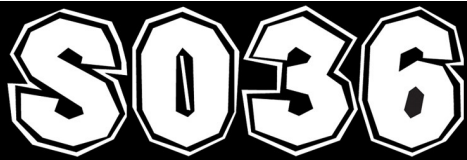
1 Yamaha SPX 990 Multi FX

Intercom: 1x Axxent CP-100 Lautsprecherstation, 2x BP-100 Beltpack, 2x D-800 Headset,  
2x LP100 Rufsignallampe

**Stagebox/Multicore:**

Stagebox 1:1+1 Split 40 CH

MC 2x20 CH sym., Return MC 12 CH, 2. Return MC 8 CH



**PA:**

Gesamtleistung: 11.690 W, 3-Wege Aktiv-System + Center, Nearfills, Delayline  
XTA DP448 SystemController (Main PA, Delay)  
XTA DP446 (Nearfills, Sidefills)

**Höhen/Mitten:**

2x GAE Director Series, 222T-A  
2x12" 700W/8Ω, 1x1,5" 120W/8Ω (IEC) 60x40° CD

**Bässe:**

4x GAE ATUE 152, 2x 15", 1400W/4Ω each. Amping: RAM W12044  
2x GAE BR215, 2x15", 1400W/4Ω each. Amping: QSC RMX 5050

**Center:**

1x GAE System12TM 12"/2", 60° radial, 350W (IEC) /8Ω. Amping: RAM S4004-DSP

**Nearfills:**

2x GAE 121T 12"/2" 350W/8Ω, 90x75°, Amping: QSC MX1500a

**Delays:**

2x GAE PS152TM 15"/1,4", 350W each. 60° radial. Amping: RAM S4000.

**Monitor-Anlage:**

Yamaha M7CL-32  
32 Mono Inputs, 4 Stereo Inputs, 16 Mix Busses

**Sidefills:**

GAE System 15TM 15"/2" 60° radial -N/Dym 400W (IEC) / 8Ω + BR115p-4, 15" 700W (IEC) 4Ω. Amping: RAM W9000

**Drumfill:**

GAE 4475M/L 1050W (IEC) + GAE 4475M Amping: QSC MX3000a

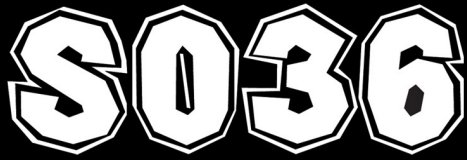
**Wedges:** 11x GAE 4475M 350W (IEC)

1 Cue Wedge GAE 4475M

Insgesamt: 12 Wedges (beinhaltet Cue Wedge, Drumfill top, DJ Monitor)

10 CH Amping QSC MX3000, 2 CH QSC EX2500

Stromversorgung Bühne: 16A CEE Rot 3L+N+PE 6h, oder CEE 7/4 Typ F („Schuko“)



**Mikrofone:**

1 AKG D112  
1 Audio-Technica ATM 25  
3 Audio-Technica ATM 450 Kondensator  
3 Audio-Technica ATPRO37 Kondensator  
1 Audix D6  
1 Sennheiser e901 PZM  
2 Sennheiser e906  
4 Sennheiser e604 Clip  
1 Sennheiser MD 421  
1 Shure Beta 52  
8 Shure SM58  
7 Shure SM57  
1 Shure Beta57  
2 Shure Beta 58  
1 Shure SM94 Kondensator  
2 Shure ULX S4 /R4, mit ULX2/Beta87A/R4 784.000-820.000 Hz  
2 Shure QLX-D24E/B87A-G51 470-534.000Hz  
2 Shure QLX D1-G51 (Taschensender, alternativ zu D2 Handsender) 470-534.000Hz  
22 Shure MX153T/O-TQG (Ohrbügel Mikrofon, Kondensator, für QLX D1)

**Mikrofonstative etc.:**

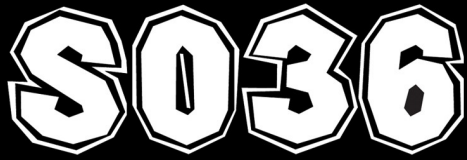
13x K&M gross m. Galgen, 5x K&M klein m. Galgen, 3x K&M Teller gerade, 2 Z-Bars, div. Claws und K&M Klemmen

**DI's:**

6x BSS AR-133 Aktiv  
2x Palmer PAN 02 Aktiv  
5x Palmer PAN 01 Passiv  
1x Palmer PLI04 Pro Media DI

**DJ:**

Pioneer DJM850 DJ-Pult  
Pioneer DJM800 DJ-Pult  
2x Pioneer CDJ 850 CD-Player (Disc: Musik-CD, Disc/USB: Mp3, AAC, WAV, AIFF)  
2x Pioneer CDJ 200 CD-Player (Disc: Musik-CD, Mp3, kein USB!)  
2x Pioneer CDJ 100s CD-Player (Disc: Musik-CD)  
**4x Technics SL1210 MK2 Plattenspieler**

**Lichtanlage****Stage****Backtruss:**

12 x PAR 64, CP 87 (0,5 kW), black  
6 x High End Systems Studio Spot 575 (24CH Mode)  
6 x Martin MAC AURA ( 14CH Standard Mode)  
4 x Moles 2Light, Audience Blinder

**Midtruss:**

6 x PAR 64, CP 87 (0,5 kW), black  
2 x A C L Circuits PAR 64, black

**Floor:**

6 x PAR 64, CP 87, ShortNose Floorspot (0,5 kW), black  
2 x Moles 4Light, Audience Blinder  
6 x Litecraft AT10 (8CH Mode)  
2 x Martin ATOMIC 3000 Strobe (4CH)  
1 x BASE HAZE 1,5kW/ Haze -Machine  
1 x Antari F1500 / Smoke Machine

**Fronttruss:**

4 x Moles 4Light, Audience Blinder  
4 x STRAND Cantata F, Fresnel (1 kW)  
2 x STRAND Cantata PC (1 kW)  
5 x STRAND Cadenza 18/32, PC (1 kW)  
3 x LED PAR RGB Eurolite (5CH)  
4 x LED PAR CW Eurolite (4CH)

**Hall:**

12 x PAR 64 CP 87 (0,5 kW), black  
2 x Martin ATOMIC 3000 Strobe (4CH)  
4 x High End Systems Studio Spot 575 (24CH)  
54 x LED PAR RGB Eurolite (5CH)  
1 x Black Gun inkl. 400 W UV-Lampe

**Amping:**

8 x CAMCO Digital Dimmer 12 x 2,3 kW

**Desk:**

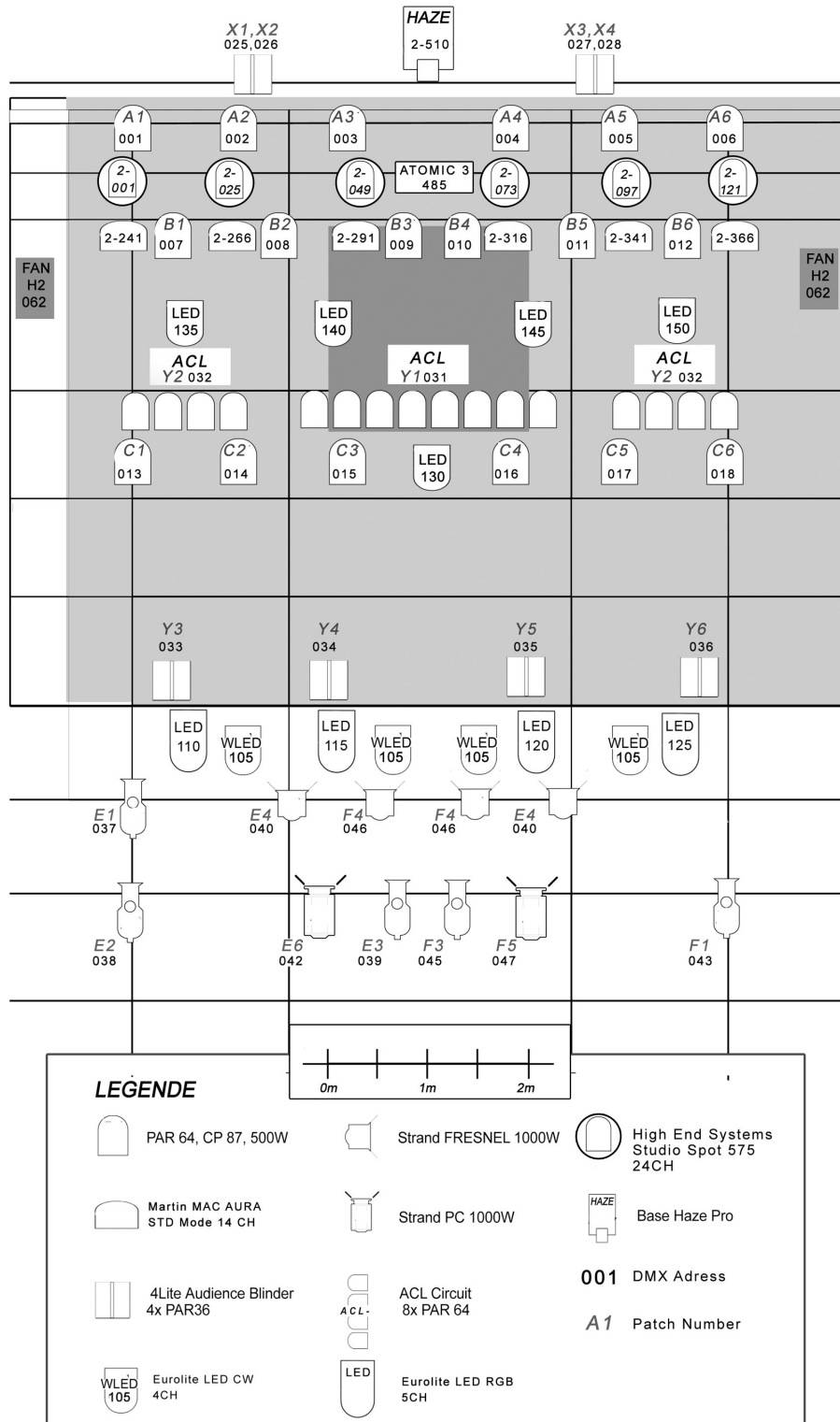
Chamsys MagicQ mq70 + MagicQ Extra Wing

**NUR AUF ANFRAGE. Strom für Gast Floorsets 63A**

# SO36

## VENUE AND TECH SPECS

SO36 LIGHTPLOT 05/17 CHRIS@SO36.DE



SO36  
ORANIENSTR 190  
10999 BERLIN

OFFICE: POST@SO36.DE  
SOUND: TON@SO36.DE  
LIGHT: LICHT@SO36.DE

# SO36

VENUE AND TECH SPECS

**Nur auf Anfrage:**

**Video:**

PANASONIC PT VX 500E  
XGA LCD-Projektor  
Resolution: 1024x768 Pixel  
Format: 4:3  
Contrast ratio: 3000:1  
Brightness: 5000 ANSI Lumen

**Bitte bringt eure eigenen Adapter auf VGA mit!**

**Bühnenmaße:** 7,80m breit x 6,0m tief x 1m hoch, 3,7m lichte Höhe  
**FOH (Ton & Licht):** 2,0m breit x 3,0m tief x 0,3m hoch

**Backdrop:** Pipe 6m, oder Backtruss 8m

**Halle**

Höhe: 5m ( lichte Höhe 4,7m)  
Parkplatz (begrenzt) direkt vor der Halle  
Ladeweg : 60m, 3 Stufen  
32A und 16A Stromanschlüsse für Nightliner möglich

**Merchandise**

4 m Tisch, ausgeleuchtet – keine Gebühren!

**Backstage**

Backstage Zugang aus der Halle über Lärmschleuse  
W- LAN Internetaccess  
verschießbares Produktionsbüro  
2 beheizte Garderoben  
2 Duschen / 2 Toiletten

**Lageplan:**



SO36  
ORANIENSTR 190  
10999 BERLIN

OFFICE: POST@SO36.DE  
SOUND: TON@SO36.DE  
LIGHT: LICHT@SO36.DE