

Stand: 23.Mai 2016

Alle vorhergehenden Versionen verlieren ihre Gültigkeit!

Die PA ist limitiert auf 113,9 dB(CFTEq) / 99dB(A) am FOH!
Zugriff auf Limiter/Controller-Settings kann nicht gewährt werden, mit Ausnahme der Delay-Zeiten.

FOH:

Avid Venue Mix Rack System

-Profile Digitalpult

-FOH Mix Rack:

48 CH analog XLR mic/line Inputs

16 CH analog XLR Outputs

8 GPI/O (TRS)

3 DSP Mix Engine Cards

D-Show Software 3.1.1.286

Venue Pack Pro 3.1 Liste mit weiteren PlugIns (Waves, SPL, BX...) auf Anfrage erhältlich!

10eazy DIN Messsystem

64CH HD Native Recording (Auf Anfrage. Diverse Optionen/Preise)

Digitale Audioworkstation i7 Windows 7 mit Pro Tools HD10

Stromanschluss: 16A CEE Rot 3L+N+PE 6h, Schuko

Zuspieler: Denon 501C CD u. MP3-Player (CD, MP3, USB, iPhone)

Siderack:

1 Klark DN360 GEQ (Master L/R)

1 TC Tap Delay mit Fusspedal

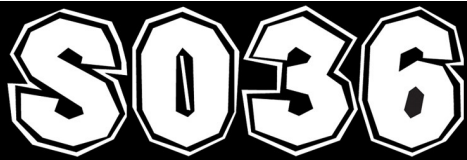
1 Yamaha SPX 990 Multi FX

Intercom: 1x Axxent CP-100 Lautsprecherstation, 2x BP-100 Beltpack, 2x D-800 Headset,
2x LP100 Rufsignallampe

Stagebox/Multicore:

Stagebox 1:1+1 Split 40 CH

MC 2x20 CH sym., Return MC 12 CH, 2. Return MC 8 CH



PA:

Gesamtleistung: 11.690 W, 3-Wege Aktiv-System + Center, Nearfills, Delayline
XTA DP448 SystemController (Main PA, Delay)
XTA DP446 (Nearfills, Sidefills)

Höhen/Mitten:

2x GAE Director Series, 222T-A
2x12" 700W/8Ω, 1x1,5" 120W/8Ω (IEC) 60x40° CD

Bässe:

4x GAE ATUE 152, 2x 15", 1400W/4Ω each. Amping: RAM W12044
2x GAE BR215, 2x15", 1400W/4Ω each. Amping: QSC RMX 5050

Center:

1x GAE System12TM 12"/2", 60° radial, 350W (IEC) /8Ω. Amping: RAM S4004-DSP

Nearfills:

2x GAE 121T 12"/2" 350W/8Ω, 90x75°, Amping: QSC MX1500a

Delays:

2x GAE PS152TM 15"/1,4", 350W each. 60° radial. Amping: RAM S4000.

Monitor-Anlage:

Yamaha M7CL-32
32 Mono Inputs, 4 Stereo Inputs, 16 Mix Busses

Sidefills:

GAE System 15TM 15"/2" 60° radial -N/Dym 400W (IEC) / 8Ω + BR115p-4, 15" 700W (IEC) 4Ω. Amping: RAM W9000

Drumfill:

GAE 4475M/L 1050W (IEC) + GAE 4475M Amping: QSC MX3000a

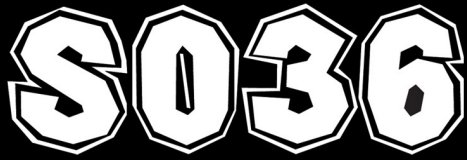
Wedges: 11x GAE 4475M 350W (IEC)

1 Cue Wedge GAE 4475M

Insgesamt: 12 Wedges (beinhaltet Cue Wedge, Drumfill top, DJ Monitor)

10 CH Amping QSC MX3000, 2 CH QSC EX2500

Stromversorgung Bühne: 16A CEE Rot 3L+N+PE 6h, oder CEE 7/4 Typ F („Schuko“)



Mikrofone:

1 AKG D112
1 Audio-Technica ATM 25
3 Audio-Technica ATM 450 Kondensator
3 Audio-Technica ATPRO37 Kondensator
1 Audix D6
1 Sennheiser e901 PZM
2 Sennheiser e906
4 Sennheiser e604 Clip
1 Sennheiser MD 421
1 Shure Beta 52
8 Shure SM58
7 Shure SM57
1 Shure Beta57A
2 Shure Beta58A
1x Shure Beta91A
1 Shure SM94 Kondensator
2 Shure ULX S4 /R4, mit ULX2/Beta87A/R4 784.000-820.000 Hz
2 Shure QLX-D24E/B87A-G51 470-534.000Hz
2 Shure QLX D1-G51 (Taschensender, alternativ zu D2 Handsender) 470-534.000Hz
2 Shure MX153T/O-TQG (Ohrbügel Mikrofon, Kondensator, für QLX D1)

Mikrofonstative etc.:

13x K&M gross m. Galgen, 5x K&M klein m. Galgen, 3x K&M Teller gerade, 2 Z-Bars, div. Claws und K&M Klemmen

DI's:

6x BSS AR-133 Aktiv
2x Palmer PAN 02 Aktiv
5x Palmer PAN 01 Passiv
1x Palmer PLI04 Pro Media DI

DJ:

Pioneer DJM850 DJ-Pult
Pioneer DJM800 DJ-Pult
2x Pioneer CDJ 850 CD-Player (Disc: Musik-CD, Disc/USB: Mp3, AAC, WAV, AIFF)
2x Pioneer CDJ 200 CD-Player (Disc: Musik-CD, Mp3, kein USB!)
2x Pioneer CDJ 100s CD-Player (Disc: Musik-CD)
4x Technics SL1210 MK2 Plattenspieler

Lichtanlage

Stage

Backtruss:

12 x PAR 64, CP 87 (0,5 kW), black
6 x High End Systems Studio Spot 575 (24CH)
6 x Martin MAC AURA (25CH)
4 x Moles 2Light, Audience Blinder

Midtruss:

6 x PAR 64, CP 87 (0,5 kW), black
2 x A C L Circuits PAR 64, black
2 x Moles 4Light, Audience Blinder

Floor:

6 x PAR 64, CP 87, ShortNose Floorspot (0,5 kW), black
2 x Moles 4Light, Audience Blinder
6 x Litecraft AT10 (8CH)
2 x Martin ATOMIC 3000 Strobe (4CH)
1 x BASE HAZE 1,5kW/ Haze -Machine
1 x Antari F1500 / Smoke Machine

Fronttruss:

4 x STRAND Cantata F, Fresnel (1 kW)
2 x STRAND Cantata PC (1 kW)
5 x STRAND Cadenza 18/32, PC (1 kW)
4 x LED PAR RGB Eurolite (5CH)
4 x LED PAR CW Eurolite (4CH)

Hall:

12 x PAR 64 CP 87 (0,5 kW), black
2 x Martin ATOMIC 3000 Strobe (4CH)
4 x High End Systems Studio Spot 575 (24CH)
54 x LED PAR RGB Eurolite (5CH)
1 x Black Gun inkl. 400 W UV-Lampe

Amping:

8 x CAMCO Digital Dimmer 12 x 2,3 kW

Desk:

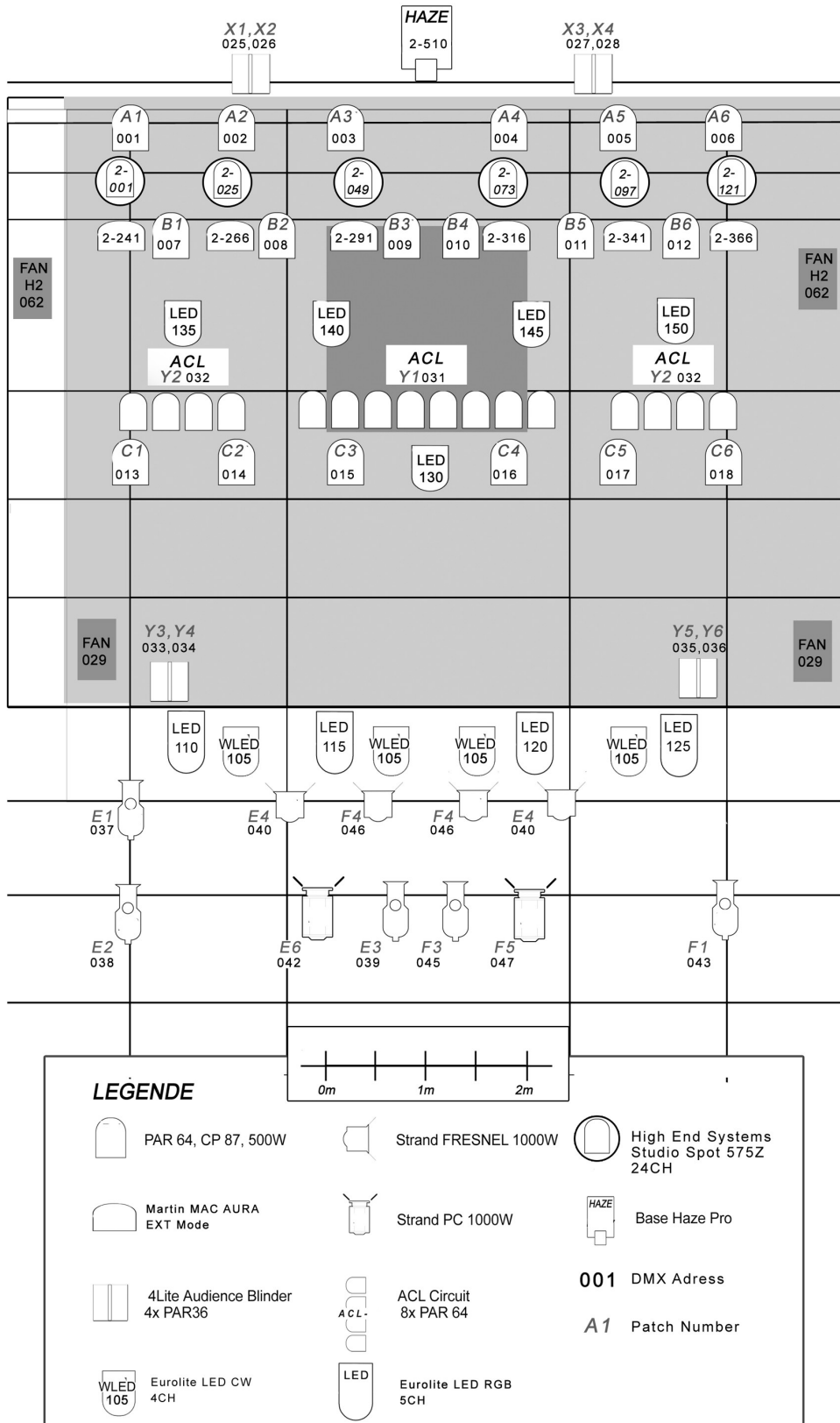
SO36

VENUE AND TECH SPECS

Chamsys MagicQ mq60 + MagicQ Extra Wing

Nur auf Anfrage:

SO36 LIGHTPLOT 04/16 CHRIS@SO36.DE



SO36

VENUE AND TECH SPECS

Video:

PANASONIC PT VX 500E
XGA LCD-Projektor
Resolution: 1024×768 Pixel
Format: 4:3
Contrast ratio: 3000:1
Brightness: 5000 ANSI Lumen
Bitte bringt eure eigenen Adapter auf VGA mit!

Bühnenmaße: 7,80m breit x 6,0m tief x 1m hoch, 3,7m lichte Höhe
FOH (Ton & Licht): 2,0m breit x 3,0m tief x 0,3m hoch

Backdrop: Pipe 6m, oder Backtruss 8m

Halle

Höhe: 5m (lichte Höhe 4,7m)
Parkplatz (begrenzt) direkt vor der Halle
Ladeweg : 60m, 3 Stufen
32A und 16A Stromanschlüsse für Nightliner möglich

Merchandise

4 m Tisch, ausgeleuchtet – keine Gebühren!

Backstage

Backstage Zugang aus der Halle über Lärmschleuse
W- LAN Internetaccess
verschießbares Produktionsbüro
2 beheizte Garderoben
2 Duschen / 2 Toiletten

Lageplan:



SO36
ORANIENSTR 190
10999 BERLIN

OFFICE: POST@SO36.DE
SOUND: TON@SO36.DE
LIGHT: LICHT@SO36.DE